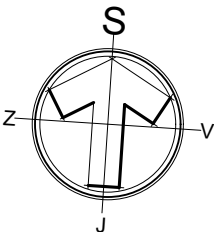
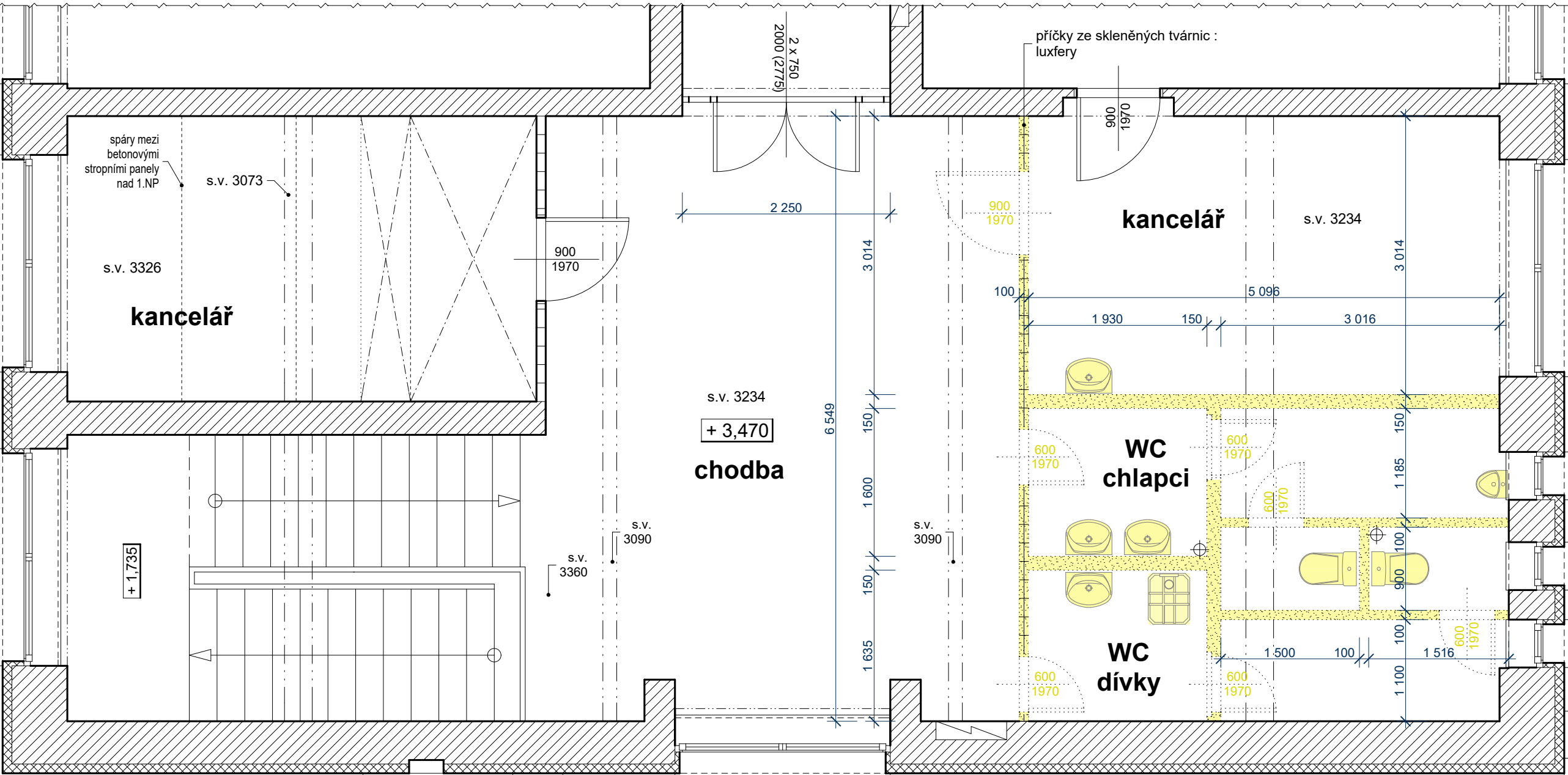


# 2.NP

STAVEBNÍ ÚPRAVY  
SOCIÁLNÍHO ZAŘÍZENÍ  
**BOURÁNÍ**  
**M 1 : 50**



"E" -  
objekt  
dílen



## LEGENDA



stávající konstrukce navržené k ubourání :  
- cihelné příčky : cihla plná pálená  
- konstrukční desky : železobeton  
- stropy : železobetonové deskové s průvlaky  
- podlahy nad konstrukční deskou :  
betonová mazanina

pozn. : postup při bourání části stropní konstrukce viz popis v technické zprávě a statickém posouzení

**POZNÁMKY :**  
• DOKUMENTACE SLOUŽÍ PRO ÚČELY PROVÁDĚNÍ STAVBY, NENAHAZUJE DÍLENSKOU DOKUMENTACI !!!  
• PŘED ZAHÁJENÍM PRACÍ NUTNÉ OVĚŘIT ROZMĚRY KONSTRUKCÍ A VEDENÍ VEŠKERÝCH ROZVODŮ  
• PŘI VEŠKERÝCH NEJASNOSTECH KONTAKTUJTE PROJEKTANTA  
• PROJEKTANT SI VYHRADZUJE PRÁVO NA ZMĚNU ŘEŠENÍ V PŘÍPADĚ NOVĚ VZNESENÝCH POŽADAVKŮ ZE STRANY STAVEBNÍKA

střeška spojovací chodby

<div><div>jP/pH</div><div>Bc.Jiří Preisler, DiS., Konečná 902/19, Karlovy Vary mob: +420 602 541 106 / e-mail: PreislerJiri@gmail.com IČ: 05067154</div><div>Petr Holan, Lidická 450/35, Karlovy Vary mob: +420 773 276 399 / e-mail: petr_holan@centrum.cz IČ: 43330321</div></div>		ODPOVĚDNÝ PROJEKTANT A AUTORIZACE:	
VYPRACOVAL Bc. Jiří Preisler,Dis., Petr Holan		ZODP. PROJEKTANT Ing. Arch. Pavel Petrák	
INVESTOR Město Sokolov, Rokycanova 1929, 356 01, Sokolov			
STAVEBNÍ ÚŘAD Městský úřad Sokolov, Rokycanova 1929, 356 01, Sokolov			
STAVBA: ZŠ Pionýrů Sokolov, - pavilon dílen Stavební úpravy sociálního zařízení ZŠ Pionýrů 1614, 356 01, Sokolov, stavební parcela č. 78/33, k.ú. S O K O L O V			
OBSAH : ARCHITEKTONICKO - STAVEBNÍ ŘEŠENÍ, D.1.1 PŮDORYS 2.NP - BOURACÍ PRÁCE			
FORMÁT		A2	MĚŘÍTKO
STUPEŇ		D.S.P.	1 : 50
DATUM		03/2018	PARÉ
Č. VÝKRESU		D.1.1-5	